

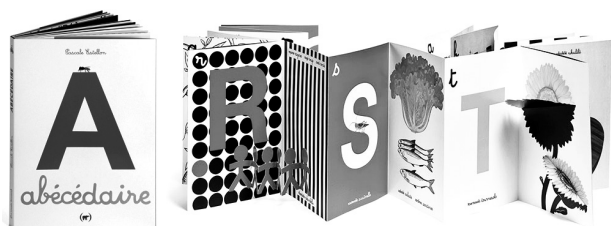
0-12 ANS

CRÉER SON ABÉCÉDAIRE

Atelier à emporter !

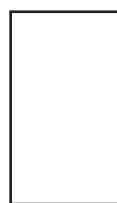
Cet atelier permet de créer simplement un abécédaire personnel en s'inspirant de celui publié par Pascale Estellon aux éditions Les grandes personnes. Classiques d'apprentissage de la lecture et de l'écriture, les abécédaires invitent à envisager l'alphabétisation comme une véritable expérience plastique et visuelle.

MATÉRIEL



© Éditions Les Grandes Personnes

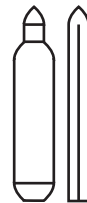
Pascale Estellon, née en 1953, est une autrice, éditrice et illustratrice jeunesse française. Ses ouvrages, souvent accessibles dès le plus jeune âge, comportent une dimension ludique et sensorielle. Son *Abécédaire* est un leporello qui se déploie sur plus de 5 mètres. C'est aussi un imagier graphique et poétique avec des volets à soulever pour découvrir des dessins cachés. C'est enfin un livre sculpture qui prend place dans l'espace une fois déplié et autour duquel on peut se déplacer.



FEUILLE
A3



CISEAUX



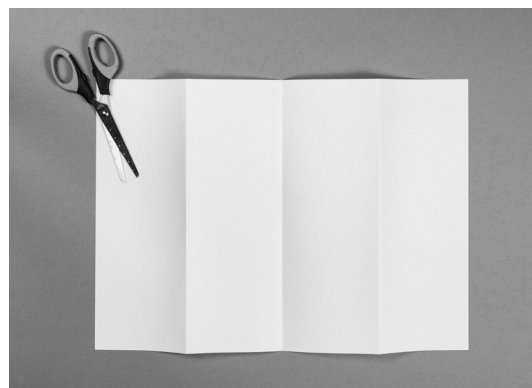
CRAYONS
Feutres
Pastels
Couleurs



ÉLASTIQUE

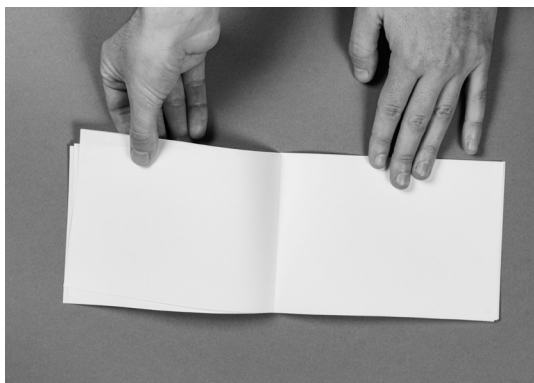
MODE D'EMPLOI

1



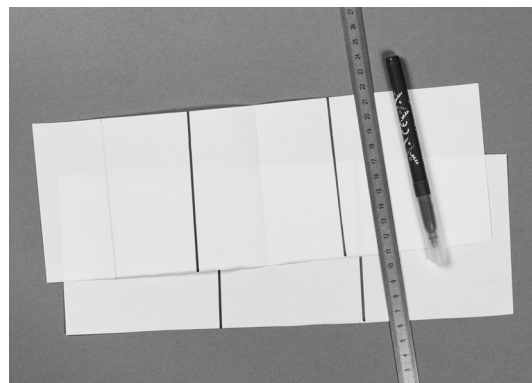
Découper une feuille A3 en 4 bandes de taille égale.

2



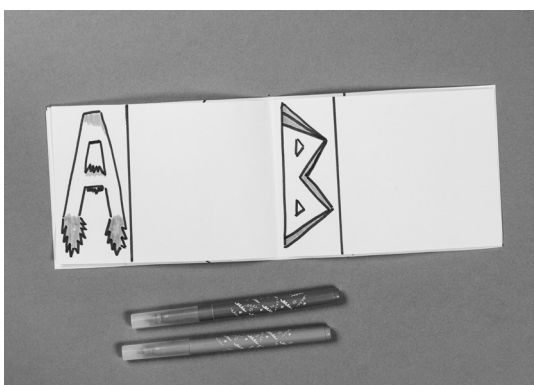
Superposer les bandes et plier la liasse en deux pour réaliser un petit livret de 8 pages.

3



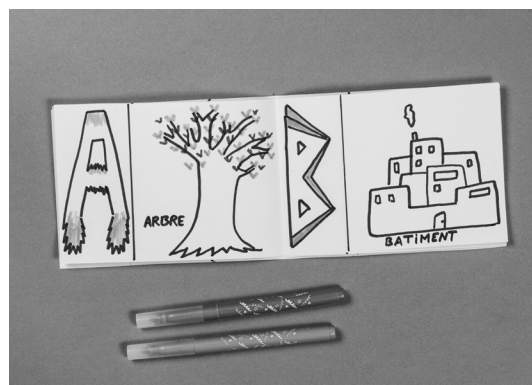
Sur chacune des 8 pages, tracer un trait vertical pour créer deux parties : une petite et une grande.

4



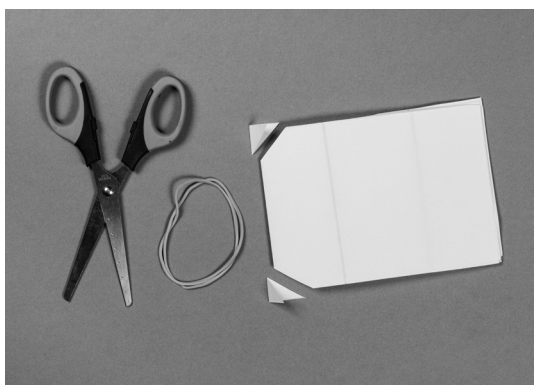
Dessiner ensuite 8 lettres dans la petite partie de chaque page en variant les tailles et les styles.

5



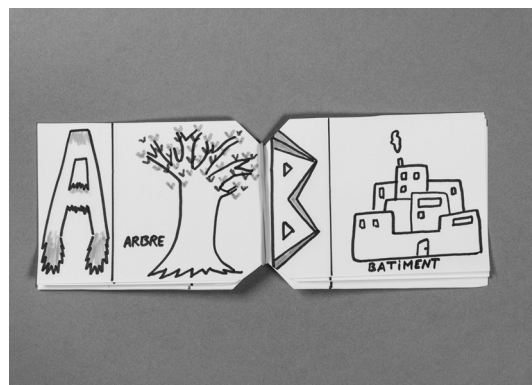
Dans la grande partie, dessiner quelque chose qui commence par la lettre de la page.

6



Couper les coins intérieurs du livret en triangle et passer un élastique entre les deux encoches pour le relier.

7



Cet abécédaire peut être complété par de nouvelles pages glissées dans l'élastique au fur et à mesure.

Cet atelier à emporter a été conçu par Mathilde Chéreau en 2024 avec l'accompagnement de l'Atelier des publics de Passerelle Centre d'art contemporain. La création graphique de ces supports et la police de caractères des titres ont été réalisées par Raphaëlle Chever, étudiante en DSAA Graphisme. Photos : Rémy Castan.