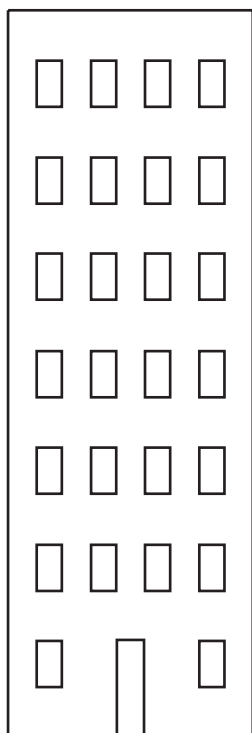
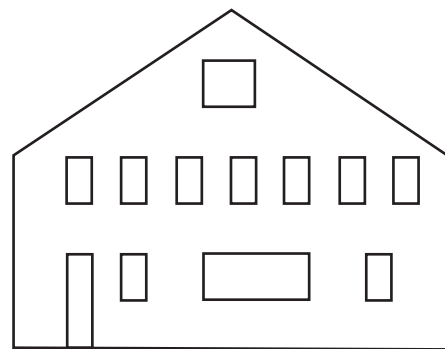


À partir de **BANS**

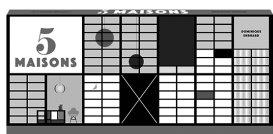


BÂTIMENTS DESSINÉS



Atelier à emporter !

Cet atelier invite à faire des liens entre la typographie et l'architecture en construisant des bâtiments à partir de lettres. Il s'appuie sur le livre **5 Maisons** de Dominique Ehrhard, un pop-up qui reproduit des maisons iconiques du XX^e siècle. Le même geste permet ici d'écrire et de construire : les boucles, traits et spirales qui composent les lettres de l'alphabet deviennent des espaces à habiter.



© Éditions Les Grandes Personnes



Dominique Ehrhard est né en 1958 en Alsace. Passionné par l'architecture, le design et le livre en volume, il a créé plusieurs pop-ups remarquables, comme **Paris Pop Up** en 2015, **10 Maisons** en 2016 et **5 Maisons** en 2017. Dans ce dernier, véritable musée portatif, il présente des modèles de papier miniaturisés de cinq maisons qui ont marqué le XX^e siècle, comme la Villa Savoye du Corbusier et de Pierre Jeanneret ou la maison Schröder de Gerrit Thomas Rietveld.

MATÉRIEL



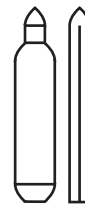
COLLE



CISEAUX



PEINTURE



CRAYONS

Feutres
Pastels
Couleurs



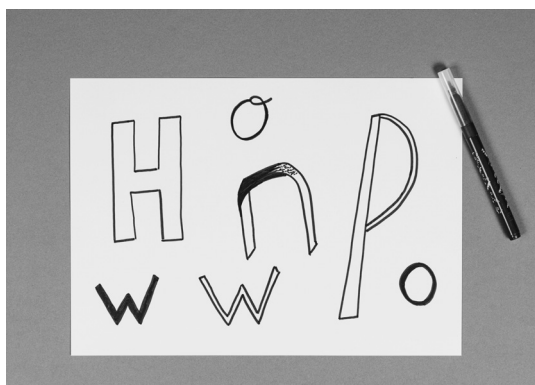
FEUILLE
A4



FEUILLE
A3
Colorée

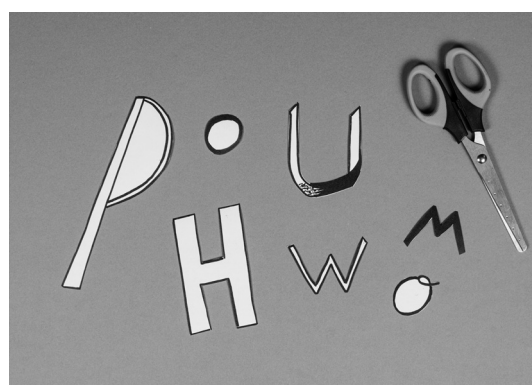
MODE D'EMPLOI

1



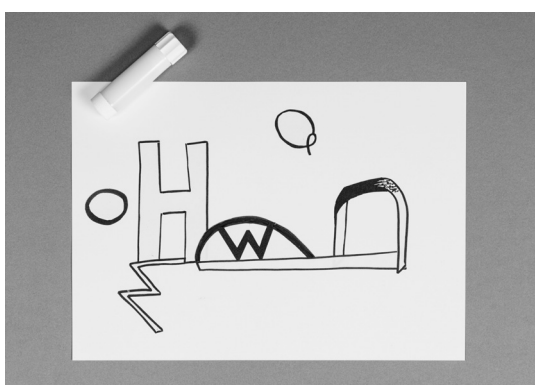
Dessiner des lettres sur une feuille A4 en variant la taille, l'épaisseur, les formes et les couleurs.

2



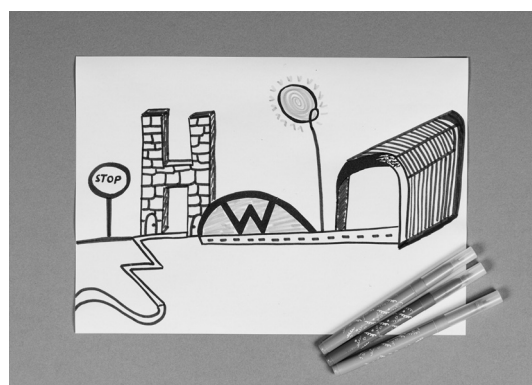
Découper ces lettres et imaginer qu'elles deviennent une partie d'un bâtiment : porte, mur, fenêtre,...

3



Assembler ces lettres sur une feuille A3 colorée pour construire un bâtiment ou une ville originale.

4



Coller les lettres sur la feuille et ajouter des détails en dessinant.